

SALA RIVIONI

$S = 52,15 \text{ mp}$   
 $R_a \cdot R_c = 1/5,3$

$S = 40,17 \text{ mp}$   
 $R_a \cdot R_c = 1/3$

$S = 39,59 \text{ mp}$   
 $R_a \cdot R_c = 1/5$

SALA 6

SALA 5

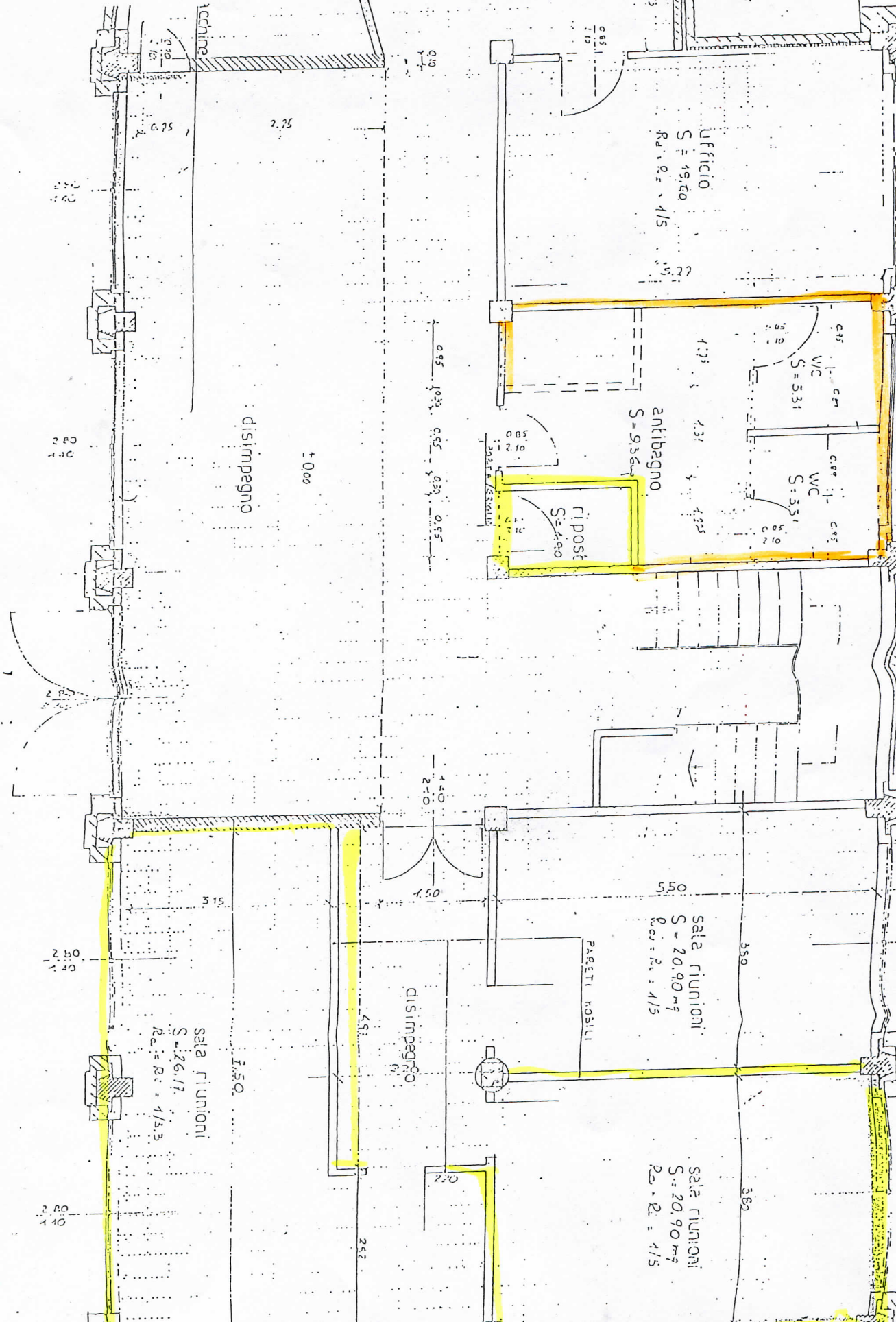
ripost.

vuoto sul piano terra

disimpegno

1° PIANO





Ufficio  
S = 19,20  
R<sub>0</sub> = R<sub>1</sub> = 1/5

WC  
S = 5,31

WC  
S = 3,31

antibagno  
S = 9,36

ripost  
S = 1,90

sala riunioni  
S = 20,90 m<sup>2</sup>  
R<sub>0</sub> = R<sub>1</sub> = 1/5

sala riunioni  
S = 20,90 m<sup>2</sup>  
R<sub>0</sub> = R<sub>1</sub> = 1/5

disimpegno

disimpegno

sala riunioni  
S = 26,17  
R<sub>0</sub> = R<sub>1</sub> = 1/5,3

PARETI MOBILI

torchiera

± 0,00

0,10

0,55  
0,10

0,95 1,03 0,55 0,33 0,55

1,40  
2,10

1,50

5,50

3,50

3,50

3,15

1,50

0,22

2,52

0,22

0,22

0,19

0,19